

Tarifs 2025

POURQUOI DES GRILLES TARIFAIRES ?

Si chaque projet est unique et ne peut se résumer à une case avec un seul tarif, je sais aussi par expérience, que l'on a tous besoin de repères budgétaires avant de se lancer...

Vous l'aurez compris, ces tarifs ne constituent pas en soi des devis définitifs. De plus, ne perdez pas de vue que ce qui fait bien souvent le « bon prix », sont la valeur ajoutée à votre business ainsi que la qualité d'une relation...

Aussi, n'hésitez pas à me contacter pour que nous puissions échanger précisément sur vos besoins. Je vous adresserai un devis « au réel » qui tient compte des spécificités de votre projet.

A très bientôt !

+ d'infos...

06.61.17.67.91

contact@mademoiselle-artichaut.com

www.mademoiselle-artichaut.com

M



CONSULTANTE

Audit com' & marketing
Stratégies & Conseil
Identité de marque
Marketing Digital

RÉDACTRICE

Brand Content
PRINT / WEB &
Rédaction SEO

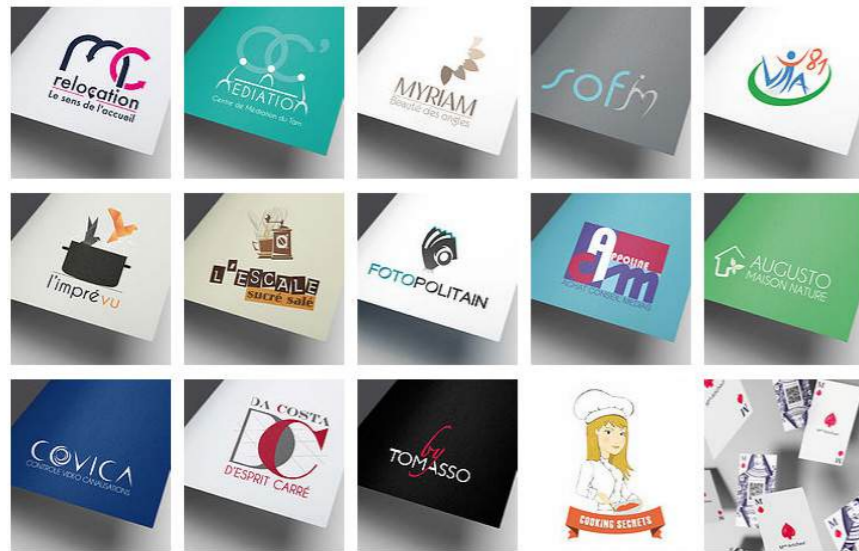
GRAPHISTE

Identité visuelle
Papeterie / carterie
Supports commerciaux
& publicitaires
Edition





**J'imagine votre logo et votre charte graphique.
Je les rends concrets et cohérents en vue d'une
déclinaison sur l'ensemble de vos supports.**



Qu'est-ce qu'un logo ?

Un logo ou logotype est une représentation graphique d'une marque ou d'une entreprise qui est utilisé sur les différents supports de communication. Le logo renforce l'image de l'entreprise. Il favorise aussi la reconnaissance de la marque.

Un « bon logo » possède, entre autres, des qualités d'évocation de l'activité et des valeurs de l'entreprise, mais également des qualités de lisibilité. Pour éviter un effet de discordance, le logo doit évoluer en même temps que l'entreprise et ses ambitions.

Qu'est une charte graphique ?

La charte graphique est un ensemble de règles et de codes graphiques qui sont utilisés par une entreprise pour décliner son identité sur tous ses supports de communication à travers un univers graphique qui lui est propre.

Elle est livrée sous la forme d'un PDF de plusieurs pages qui définit tous les éléments suivants : logotype & déclinaisons (avec ou sans baseline), codes couleurs, typographies ou polices de caractères, choix iconographiques (formes, traits, photos, illustrations). C'est un outil essentiel qui garantit l'entreprise d'une cohérence et d'une homogénéité visuelle dans ses futures publications aussi bien print (papeterie, affiche, flyer, plaquette, magazine, etc...) que web (site, newsletter, e-mailing, bannière, etc...).



La conception graphique comprend les étapes suivantes :

- Création graphique : recherche créative à partir d'un brief ou cahier des charges. Réflexion globale et proposition graphique ;
- Exécution : prise en compte des retours (base : 2 allers / retours), vectorisation, finalisation du produit aux formats souhaités en vue d'une déclinaison print et/ou web

Ces étapes sont indispensables et peuvent prendre du temps selon la complexité des projets.

Livrables

- > Fichiers HD aux formats souhaités (.jpg, .png, .tiff, .pdf, etc.)
- > Droits d'utilisation (droits d'auteur, polices de caractères)

Logo / Pictogramme ou Icône originale

| Description de la prestation | Tarif / h* | Nbre d'heure | Total (NET)* |
|---|------------|--------------|--------------|
| Lifting d'un logo existant | 65 € / h | 5 | 325 € |
| Création d'un logo (1 piste créative + déclinaisons) | | 8 | 520 € |
| Création d'un logo (2 pistes créatives + déclinaisons) | | 14 | 910 € |
| Création d'un logo + baseline (1 piste créative + déclinaisons) | | 10 | 650 € |
| Création d'un logo + baseline (2 pistes créatives + déclinaisons) | | 16 | 1040 € |

Charte graphique

| Description de la prestation | Tarif / h* | Nbre d'heure | Total (NET)* |
|--|------------|--------------|--------------|
| Création d'une charte graphique à partir de codes graphiques existants fournis par vos soins (ex : logo, couleurs, pictos...) | 65 € / h | 8 | 520 € |
| Définition & création d'une charte graphique complète* incluant la création d'un logo + baseline (1 piste créative + déclinaisons) | | 18 | 1170 € |

Mascotte / Illustrations / Infographie

| Description de la prestation | Tarif / h* | |
|---|------------|-----------|
| Illustration numérique / vectorielle (N&B & couleur) | 85 € | Sur devis |
| Illustration traditionnelle noir & blanc (encre, feutre, crayon...) | 80 € | |
| Illustration traditionnelle + mise en couleurs (peinture) | 95 € | |

* TVA non applicable, art. 293B du CGI

Ces grilles tarifaires ne constituent pas des devis. Elles vous sont fournies à titre indicatif et représentent le délai moyen nécessaire à la réalisation de ce type de projet dans des conditions optimales. Chaque prestation fera l'objet d'un devis qui tiendra compte de vos besoins et des spécificités de votre activité.

DESIGN GRAPHIQUE & MISE EN PAGE



Je donne vie à tous vos supports de communication imprimés et supports de publicité digitale.



Papeterie & Cie



Affiches & Flyers



Dépliants & Plaquettes



Edition & Catalogues



Carterie événements



Publicités numériques



Publicité sur objets

La conception graphique comprend les étapes suivantes :

- Création graphique : recherche créative à partir d'un brief ou cahier des charges. Réflexion globale et proposition graphique ;
- Exécution : prise en compte des retours (base : 2 allers / retours), vectorisation, finalisation du produit aux formats souhaités en vue d'une impression ou d'une diffusion web.

Ces étapes sont indispensables et peuvent prendre du temps selon la complexité des projets.

Livrables et prestations incluses dans les tarifs :

- > Fichiers HD aux formats souhaités (.jpg, .png, .tiff, .pdf, etc.) prêts pour usage print / web
- > Droits d'utilisation (droits d'auteur, polices de caractères)
- > Recommandations de production, d'imprimeurs + devis d'impression + coordination

Ne sont pas inclus dans les tarifs, la création des contenus éditoriaux, les coûts d'impression et les éventuels frais achat d'art (photos, illustrations...) Ces frais feront l'objet de devis complémentaires.

Base tarifaire : 45 € NET / heure

Papeterie & Cie

| Description de la prestation de maquettage / conception graphique | Tarif (NET)* |
|--|--------------|
| Carte de visite recto seul (5,5 x 8,5 cm) | 90 € |
| Carte de visite recto / verso (5,5 x 8,5 cm) | 115 € |
| Carte de visite double (2 volets, 4 faces – format fermé : 5,5 x 8,5 cm) | 145 € |
| Déclinaison carte de visite collaborateurs (par lot de 5) | 25 € |
| Papier à en-tête | 75 € |
| Carte de correspondance simple (10x21 cm) recto ou recto / verso | 75 € |
| Enveloppe DL 11 x 22 cm ou C5 16 x 22 cm ou C4 22,9 x 32,4 cm | 60 € |
| Matrice tampon encreur | 50 € |
| Matrice signature mail professionnelle incluant image(s) | 45 € |
| KITCOM « LANCEMENT » = carte de visite simple R/V + papier en tête ou carte de correspondance simple + matrice tampon + signature mail | 270 € |
| KITCOM « LANCEMENT » = carte de visite simple R/V + carte double fidélité / parrainage + matrice tampon + signature mail | 340 € |

Références & réalisations : www.mademoiselle-artichaut.com

Supports commerciaux & publicitaires PRINT

| Description de la prestation de maquettage (hors production éditoriale) | Tarif (NET)* |
|---|--------------|
| Flyer recto (10x15 cm ou 10x21 cm ou 15x21 cm) | 195 € |
| Flyer recto / verso (10x15 ou 10x21 ou 15x21 cm) | 290 € |
| Affiche (A4 ou A3 ou A2) | 195 € |
| Affiche (street marketing / bus) | 290 € |
| Déclinaison format (adaptation format affiche > flyer ou flyer > affiche) | 45 € |
| Carte de vœux simple (format carré ou rectangulaire, recto / verso) | 320 € |
| Carte de vœux double (format carré ou rectangulaire, 2 volets - 4 faces) | 390 € |
| Chemise ou pochette à rabats (A4 ou A5) | 220 € |
| Plaquette 4 pages / dépliant 2 volets | 290 € |
| Plaquette 6 pages / dépliant 3 volets | 375 € |
| Catalogue / Magazine | Sur devis |
| Supports événementiels & salons (roll-up, banderole, bâche, totem, PLV, etc.) | Sur devis |
| Packaging, sticker, habillage véhicule, déco vitrine, signalétique & enseigne, etc... | Sur devis |

Supports commerciaux & publicitaires WEB*

| Description de la prestation de maquettage (hors production éditoriale) | Tarif (NET)* |
|---|--------------|
| Bannière publicitaire (tous formats) | 175 € |
| E-mailing | 175 € |
| E-newsletter | 225 € |
| Habillage réseau social (ex : couverture et profil page pro Facebook) | 90 € |
| Design Jeu Concours | Sur devis |
| Design Landing Page | Sur devis |

Edition

| Description de la prestation de maquettage | Tarif (NET)* |
|---|--------------|
| Couverture de livre (1 ^{ère} + 4 ^{ème} de couverture) | 280 € |
| Mise en page de livre | Sur devis |
| Mise en page de jeux de cartes (packaging + notice + cartes) | Sur devis |

* TVA non applicable, art. 293B du CGI

Ces grilles tarifaires ne constituent pas des devis. Elles vous sont fournies à titre indicatif et représentent le délai moyen nécessaire à la réalisation de ce type de projet dans des conditions optimales. Chaque prestation fera l'objet d'un devis qui tiendra compte de vos besoins et des spécificités de votre activité.



Je manie les mots dans différents styles et maîtrise les rouages de l'écriture optimisée SEO pour des contenus efficaces et mutualisables.

L'écriture de vos textes est avant tout un choix stratégique, d'autant plus à l'ère de la diffusion de contenus sur le web ! N'oubliez pas qu'une « bonne écriture » va de pair avec une optimisation de votre référencement naturel dans les moteurs de recherche. Le « brand content » est aussi un facteur de différenciation essentiel pour vos cibles par rapport à vos concurrents. Des contenus attractifs, c'est l'assurance de + de trafic sur votre site, avec potentiellement + de nouveaux clients et également + de clients fidèles !

Stratégie de contenus éditoriaux / Brand Content

- > Audit des contenus existants / Conseils & recommandations éditoriales
- > Définition d'une stratégie de contenus / Création ou Refonte de la ligne éditoriale

| Description de la prestation | Tarif / h* | |
|--------------------------------------|------------|-----------|
| Consultant éditorial & brand content | 85 € | Sur devis |

| Conception éditoriale d'un(e)... | Tarif / h* | Nbre d'heure | Total (NET)* |
|---|------------|--------------|--------------|
| Newsletter (au lancement) | 85 € | 8 h | 680 € |
| Blog (au lancement) | | 8 h | 680 € |
| Magazine / Catalogue print (au lancement) - Base : 24 pages | | 12 h | 1020 € |

Production éditoriale (supports PRINT)

| Description de la prestation | Tarif (NET)* |
|---|--------------|
| Rédaction d'après base documentaire fournie (base : 1 feuillet = 250 mots) | 45 € |
| Rédaction avec recherche de base documentaire (base : 1 feuillet = 250 mots) | 85 € |
| Rewriting d'après textes fournis (base : 1 feuillet = 250 mots) | 35 € |
| Rédaction d'après interviews (par téléphone / visioconférence ou face à face) | Sur devis |

Quelques repères : On considère qu'un feuillet équivaut à 1500 signes espaces compris.

- 250 mots environ équivaut à peu près à 1 feuillet = 1/2 page A4 = 25 lignes de 60 signes environ
- 500 mots = 2 feuillets environ = 1 page A4 = 50 lignes de 60 signes environ

Ces bases tarifaires pourront être modulées en fonction de la nature du document à traiter, du degré de plus-value apportée et de la difficulté de l'exercice. Suivant la longueur et la complexité du travail réalisé, les prestations peuvent être facturées à l'heure, au nombre de mots ou de signes, à la page ou au feuillet.

Production éditoriale incluant SEO (supports WEB)

NIVEAU « REFERENCEMENT »

Pour optimiser le référencement de votre site, vous avez besoin d'insérer régulièrement des articles avec une sélection de mots clés. Vous me fournissez les mots clés pour le référencement SEO et il me suffira juste de procéder à une mise en écriture de votre contenu adaptée à la lecture sur internet. Attention : il s'agit d'une écriture pour référencement en utilisant des mots clés, aucune recherche d'informations (et contenus fournis).

| Description de la prestation | Tarif (NET)* |
|------------------------------|--------------|
| 1 page web de 150 mots | 15 € |
| 1 page web de 300 mots | 25 € |
| 1 page web de 500 mots | 40 € |
| 1 page web de 1000 mots | 60 € |

NIVEAU « PUBLICATION »

Vous me livrez les grandes lignes de votre rédactionnel, ainsi que des documents sur votre activité ou vos produits à présenter et je dois m'occuper du rédactionnel et de la hiérarchisation des contenus.

| Description de la prestation | Tarif (NET)* |
|------------------------------|--------------|
| 1 page web de 150 mots | 25 € |
| 1 page web de 300 mots | 40 € |
| 1 page web de 500 mots | 50 € |
| 1 page web de 1000 mots | 75 € |

NIVEAU « CONCEPTION / REDACTION »

Vous ne voulez vous occuper de rien, vous me laissez carte blanche. Je fais les recherches d'informations sur vos produits, vos services, la philosophie de votre entreprise... à partir de vos catalogues ou brief mails. Je vous écris les textes dans leur totalité et je vous les propose à la relecture et correction avant la mise en ligne. Je m'occupe de l'insertion de mots clés pour le référencement SEO.

| Description de la prestation | Tarif (NET)* |
|------------------------------|--------------|
| 1 page web de 200 mots | 60 € |
| 1 page web de 300 mots | 85 € |
| 1 page web de 500 mots | 145 € |
| 1 page web de 1000 mots | 175 € |

* TVA non applicable, art. 293B du CGI

Tarif / heure (pour travaux spécifiques) : 60 € NET

Ces bases tarifaires pourront être modulées en fonction de la nature du document à traiter, du degré de plus-value apportée et de la difficulté de l'exercice. Suivant la longueur et la complexité du travail réalisé, les prestations peuvent être facturées à l'heure, au nombre de mots ou de signes, à la page ou au feuillet.

CAMPAGNE E-MAILING

L'**emailing** est une solution efficace pour se rappeler à vos clients, les tenir informés de vos actions et actualités commerciales (ex : offre spéciale, nouveauté produit, événements...). Attention, il doit rester une « **opération séduction ponctuelle** » d'où l'importance de soigner le fond « LE MESSAGE » mais aussi la forme « SON DESIGN ».

ACCOMPAGNEMENT DE LA CONCEPTION AU SUIVI



A partir de votre message, je réalise sa conception graphique. Je peux également vous accompagner dans la réflexion éditoriale et dans l'envoi et le suivi de votre campagne (cf. lignes grisées)

| Conception de l'e-mailing | Tarif / h* | Total (NET)* |
|--|-------------|--------------|
| Conception graphique : personnalisation d'un template graphique⁽¹⁾ | 45 € | 175 € |
| Conception éditoriale : création de vos messages / concept éditorial | 85 € | 85 € |
| Routage & suivi ⁽¹⁾ (gestion de vos contacts, rapports statistiques) | 35 € | 105 € |

* TVA non applicable, art. 293B du CGI

La conception graphique comprend les étapes suivantes :

- Création graphique : recherche créative à partir d'éléments de brief. Conseil & réflexion globale + proposition graphique (base : 1 piste créative) ;
- Exécution : prise en compte des retours (base : 2 A / R), finalisation en vue de la diffusion numérique.

Sont inclus dans les tarifs :

- > Maquette prête pour routage ;
- > Droits d'utilisation (droits d'auteur...)
- > Recommandations de diffusion

Sur devis complémentaires

- > Frais techniques liés au routage
- > Frais d'achat d'art (photos, illustrations, polices de caractères...)

⁽¹⁾ Pour ces prestations, je travaille avec **deux opérateurs référents plus compétitifs que MailChimp** dans leurs fonctionnalités et leurs offres tarifaires (offres « freemium » incluses).



+ de 3 campagnes / an ? > **Bénéficiez de 25 % de remise** !**

** Voir conditions auprès de Mademoiselle Artichaut

Une question, des précisions ? Un besoin supplémentaire ?

M^{elle} Artichaut - 06.61.17.67.91 - contact@mademoiselle-artichaut.com

Ces grilles tarifaires ne constituent pas des devis. Elles vous sont fournies à titre indicatif et représentent le délai moyen nécessaire à la réalisation de ce type de projet dans des conditions optimales. Chaque prestation fera l'objet d'un devis qui tiendra compte de vos besoins et des spécificités de votre activité.

USAGES

ADRESSE PRINCIPALE



66% utilisent leur adresse principale pour des opérations *fidélisation*

ADRESSE SECONDAIRE



31% utilisent l'email secondaire pour des opérations de *conquête*

5% des internautes préfèrent les réseaux sociaux pour suivre l'activité d'une marque et ses offres

VS

46%

des internautes préfèrent l'email pour suivre l'activité d'une marque et ses offres

MARQUES



SUPPORTS MOBILES



VS



38.4%

consultent leur boîte de réception sur les smartphones

CONTRE 25% EN 2012

22%

consultent leur boîte de réception sur les tablettes

CONTRE 6.2% EN 2012

E-COMMERCE



43%

des internautes déclarent avoir acheté sur internet après la réception d'un e-mail lié à une offre commerciale.

Source : Agence Point Com

La newsletter est une solution à privilégier pour **entretenir un lien** avec vos clients et **renforcer leur confiance et leur préférence** sur votre activité, vos produits et services. Si elle se doit d'être attractive, elle doit surtout **créer de la valeur pour vos clients**. Il s'agit d'un **support d'informations orienté « services »**. Un conseil : réserver les offres commerciales à l'e-mailing !

ACCOMPAGNEMENT DE LA CONCEPTION AU SUIVI



PHASE 1 : La conception / création de votre newsletter N°1

A partir de l'étude de votre activité et de votre actualité, je réalise sa conception éditoriale et graphique. Je peux également vous accompagner dans l'envoi et le suivi de votre campagne (cf. ligne grisée)

| Newsletter N°1 (phase de lancement) - Conception / Création | Tarif / h* | Total (NET)* |
|---|------------|--------------|
| Conception éditoriale : création ligne & charte éditoriale (rubricages, etc...) | 85 € | 680 € |
| Conception graphique : personnalisation d'un template graphique ⁽¹⁾ | 45 € | 225 € |
| Routage & suivi ⁽¹⁾ (gestion de vos contacts, rapports statistiques) | 35 € | 105 € |

* TVA non applicable, art. 293B du CGI

La conception (éditoriale et graphique) du N°1 comprend les étapes suivantes :

- Proposition d'une stratégie de contenus & création d'une ligne éditoriale chartée (textes inclus)
- Maquettage au réel du 1^{er} numéro (textes et visuels inclus) : recherche et création de codes graphiques et visuels en cohérence avec votre charte graphique existante.
- Exécution : prise en compte des retours (base : 2 allers / retours), finalisation en vue de la diffusion numérique.

Sont inclus dans les tarifs :

- > Maquette du N°1 prête pour routage ;
- > Droits d'utilisation (droits d'auteur...)
- > Planning à 3 mois (choix sujets inclus)
- > Recommandations de diffusion

Sur devis complémentaires

- > Frais techniques liés au routage
- > Frais d'achat d'art (photos, illustrations, polices de caractères...)

(1) Pour ces prestations, je travaille avec **deux opérateurs référents plus compétitifs que MailChimp** dans leurs fonctionnalités et leurs offres tarifaires (offres « freemium » incluses).



> PHASE 2 détaillée page suivante

Ces grilles tarifaires ne constituent pas des devis. Elles vous sont fournies à titre indicatif et représentent le délai moyen nécessaire à la réalisation de ce type de projet dans des conditions optimales. Chaque prestation fera l'objet d'un devis qui tiendra compte de vos besoins et des spécificités de votre activité.

PHASE 2 : La production de vos contenus pour les numéros à suivre

A partir du planning de parution établi en phase 1, je vous accompagne dans la publication de votre newsletter. Plusieurs niveaux de prestations sont possibles pour la création de vos contenus :

Option 1 : Sur la base de la maquette du N°1, vous me fournissez vos contenus (textes calibrés et images) et je me charge uniquement de leur intégration en maquette (routage en option possible) ;

Option 2 : Je rewrite et calibre vos textes (en options : recherche de visuels, intégration de vos contenus en maquette et routage) ;

Option 3 : Je rédige vos textes d'après vos propositions de sujets et la base documentaire fournie (en options : recherche de visuels, intégration de vos contenus en maquette et routage) ;

Option 4 : Vous me donnez « carte blanche » : je suis force de proposition de sujets / thèmes et je rédige l'ensemble de vos contenus (en options : recherche de visuels, intégration de vos contenus en maquette et routage)

>>> Si vous avez choisi l'option 1, passez directement au 2^{ème} tableau :

| Newsletter récurrente (trimestrielle) - Production de contenus éditoriaux | Tarif (NET)* |
|---|--------------|
| Option 2 : Rewriting d'après textes fournis (base : 1 feuillet = 250 mots) | 35 € |
| Option 3 : Rédaction d'après base documentaire fournie (base : 1 feuillet = 250 mots) | 45 € |
| Option 4 : Rédaction avec propositions de sujets (base : 1 feuillet) | 85 € |
| Rédaction d'après interviews (par téléphone / visioconférence ou face à face) | Sur devis |

* TVA non applicable, art. 293B du CGI

Quelques repères : On considère qu'un feuillet équivaut à 1500 signes espaces compris.

- 250 mots environ équivaut à peu près à 1 feuillet = 1/2 page A4 = 25 lignes de 60 signes environ
- 500 mots = 2 feuillets environ = 1 page A4 = 50 lignes de 60 signes environ

| Newsletter récurrente (trimestrielle) - Intégration des contenus & routage | Tarif / h* | Total (NET)* |
|---|------------|--------------|
| Recherche de visuels / newsletter | 35 € | 15 € |
| Intégration des contenus dans la maquette + 1 aller / retour corrections ⁽¹⁾ | 35 € | 60 € |
| Routage & suivi ⁽¹⁾ (gestion de vos contacts, rapports statistiques) | 35 € | 70 € |

* TVA non applicable, art. 293B du CGI

+ d'1 newsletter / trimestre ? > **Bénéficiez de 20 % de remise** !**

** Voir conditions auprès de Mademoiselle Artichaut

Une question, des précisions ? Un besoin supplémentaire ?

M^{elle} Artichaut - 06.61.17.67.91 - contact@mademoiselle-artichaut.com

Ces grilles tarifaires ne constituent pas des devis. Elles vous sont fournies à titre indicatif et représentent le délai moyen nécessaire à la réalisation de ce type de projet dans des conditions optimales. Chaque prestation fera l'objet d'un devis qui tiendra compte de vos besoins et des spécificités de votre activité.



Je gère votre présence sur les réseaux sociaux et j'anime vos communautés en cohérence avec votre stratégie de contenus.

L'animation d'une communauté sur un réseau social ne s'improvise pas ! Bien au contraire, elle nécessite réflexions et stratégie en amont. Pour communiquer efficacement avec vos clients, il vous faut définir une typologie de contenus adaptée à chacune de vos cibles avec lesquelles vous souhaitez communiquer. Celle-ci sera probablement différente en fonction du ou des réseaux sociaux retenus.

Stratégie de présence sur les réseaux sociaux

- > Audit / Conseil dans le choix des supports à privilégier : analyse de vo(s)tre cible(s) et de leur(s) attente(s)
- > Benchmark et positionnement des acteurs de votre marché (concurrents directs)
- > Définition de la stratégie éditoriale : ligne et charte éditoriale

| Description de la prestation | Tarif / h* | |
|---|------------|-----------|
| Consultant webmarketing / brand content | 85 € | Sur devis |

Community Management

| Description de la prestation | Tarif / h* | Estimation temps passés |
|--|------------|--------------------------|
| Création d' 1 profil utilisateur et/ou page pro + paramétrages | 58 € | Entre 2 et 6 heures |
| Création des outils de pilotage de la stratégie éditoriale | | Entre 4 et 10 heures |
| Modération et animation , réponses, acceptation des friend's request, gestion de votre inbox | | Variable selon fréquence |
| Promotion, modération & animation de votre communauté | | |
| Publication de contenus | | |
| Création et animation de groupes autour d'une thématique précise | | |
| Rédaction de contenus | | |
| Analyse et reporting | | |

* TVA non applicable, art. 293B du CGI

Ces grilles tarifaires ne constituent pas des devis. Elles vous sont fournies à titre indicatif et représentent le délai moyen nécessaire à la réalisation de ce type de projet dans des conditions optimales. Chaque prestation fera l'objet d'un devis qui tiendra compte de vos besoins et des spécificités de votre activité.

Références & réalisations : www.mademoiselle-artichaut.com



Je vous accompagne dans l'optimisation de vos contenus pour positionner votre site de manière durable dans les moteurs de recherche.

Vous avez un site, un blog et vous voulez gagner en visibilité dans les moteurs de recherche ? Il existe deux solutions : le référencement naturel ou le référencement payant (diffusion de publicités Google avec achat de mots clés). Les deux sont importants mais le SEO (Search Engine Optimization) », c'est le nerf de la guerre et le contenu, la clé de voûte d'un bon référencement ! Avoir un référencement de qualité, c'est s'assurer sur le long terme un meilleur positionnement dans les pages de recherches Google pour attirer vers vos pages web un trafic qualifié, susceptible de se convertir en prospects, puis en clients.

Accompagnement SEO / Référencement naturel

| Description de la prestation | Tarif / h* | |
|---|------------|-----------|
| Consultant webmarketing / brand content | 85 € | Sur devis |

| Description de la prestation | Tarif (NET)* |
|--|-------------------|
| Optimisation du contenu de votre site (texte visible & invisible) | A partir de 390 € |
| Insertion des mots-clés les plus pertinents par lesquels un internaute peut accéder à votre site, maximum 100 mots clés. | |
| Analyse des pages de votre site (limité à 15 pages). | |
| Optimisation des pages html. | |
| Etude de la pertinence du rédactionnel et réécriture en vue d'un meilleur positionnement de votre site. | |
| Création de votre fichier Sitemap à destination de Google | |

| Description de la prestation | Tarif / h* | |
|---|------------|-----------|
| Net buzzing (saisie d'articles sur forums & blogs) | 85 € | Sur devis |
| Articles pour webzine & agences de presse | | |
| Netlinking (création de backlinks = liens entrants vers votre site) | | |

Accompagnement référencement payant (GOOGLE ADWORDS)

| Description de la prestation | Tarif / h* | |
|---|------------|-----------|
| Mise en place et gestion de campagnes Adwords | 85 € | Sur devis |

* TVA non applicable, art. 293B du CGI

FORFAITS Community Management & Blog



J'élabore, j'anime et je modère pour vous les réseaux sociaux de votre entreprise ou de votre marque, pour accroître votre visibilité et votre notoriété.

Vous souhaitez externaliser l'animation de vos réseaux sociaux ? Vous recherchez un community manager professionnel à Castres ou en Midi-Pyrénées ?

Les médias sociaux sont des supports de communication incontournables pour les entreprises. S'ils offrent les avantages d'une communication soutenue et de proximité avec leurs cibles, ils nécessitent une certaine organisation (planification dans le temps) et constituent donc des publications récurrentes. **Pour cette raison, j'ai conçu des forfaits d'accompagnement mensuels (détaillés ci-contre).**

Et, comme les besoins d'un commerce de proximité ou d'une TPE ne sont pas les mêmes que ceux d'une PME ou d'un grand groupe, **je propose 3 forfaits spécifiques (cf. ci-contre).** Choisissez celui qui correspond à vos attentes et ou bien contactez moi pour étudier une réponse spécifique. Je prendrai alors contact avec vous pour identifier vos besoins, fixer vos objectifs et établir la ligne éditoriale de votre stratégie social media.

| Prestations forfaitisées | Exemples de forfaits au choix selon vos besoins | | |
|--|---|---|---|
| | Présence | Basic | Premium |
| Audit (analyse cibles & attentes) | Inclus | Inclus | Inclus |
| Ouverture des comptes | 1 page pro Facebook | Facebook + 1 autre réseau au choix (ex : LinkedIn / Instagram / Twitter...) | Facebook + 2 autres réseaux au choix (ex : LinkedIn / Google+ / Instagram / Twitter...) |
| Personnalisation des profils utilisateurs avec infos et visuels fournis par l'entreprise | Incluse | Incluse | Incluse |
| Création de la ligne éditoriale et des outils de pilotage | Incluse | Incluse | Incluse |
| Rédaction des posts / articles + Publication (exemples) | 1 publi / semaine (article & photos) | 1 publi / semaine (articles / photos) | 1 publi / semaine (articles / photos) |
| Création d'un diaporama vidéo (10 slides max) + publication | - | - | 2 publications / 6 mois |
| Modération des éléments postés (réponses aux commentaires) | Incluse | Incluse | Incluse |
| Création et animation de groupes autour d'une thématique précise | - | Sur Facebook | Sur Facebook |
| Analyse & Reporting | Inclus | Inclus | Inclus |
| Tarifs mensuels | 135 € / mois* | 190 € / mois* | 250 € / mois* |
| Durée du contrat | Annuel | Minimum 6 mois | Minimum 6 mois |
| UN AUTRE BESOIN ? | Etude d'autres forfaits sur simple demande | | |

* TVA non applicable, art. 293B du CGI

Vous souhaitez externaliser l'animation de votre blog ?

J'anime son contenu avec la rédaction de 1 à 4 articles par mois, selon votre thématique et/ou vos propositions de sujets. Selon votre besoin, je peux également me charger de sa conception graphique & éditoriale (cf. tarifs p.3)

| Nbre d'articles / mois | 1 article | 2 articles | 3 articles | 4 articles |
|--------------------------|---|------------|------------|------------|
| Tarifs mensuels* | 85 € | 160 € | 210 € | 240 € |
| Durée du contrat | Engagement minimum de 6 mois | | | |
| UN AUTRE BESOIN ? | Etude de forfaits sur simple demande | | | |

* TVA non applicable (art.293B du CGI) - Ces tarifs s'entendent sur un calibrage à minima entre 350 et 500 mots (selon sujet à traiter). Ils incluent : recherche de base documentaire + mise en écriture optimisée SEO + recherche d'un visuel d'habillage + intégration dans votre éditeur de blog + publication. Je vous écris les textes dans leur totalité et je vous les propose à la relecture et correction avant la mise en ligne (2 allers-retours possibles).

M



Gagnez du temps !

Enregistrez mes coordonnées dans votre téléphone grâce au QR code ci-dessous. Un scan suffit :-)

Gardons contact
facilement !



Pas d'application de scan de QR Code ?
Téléchargez-la gratuitement :

